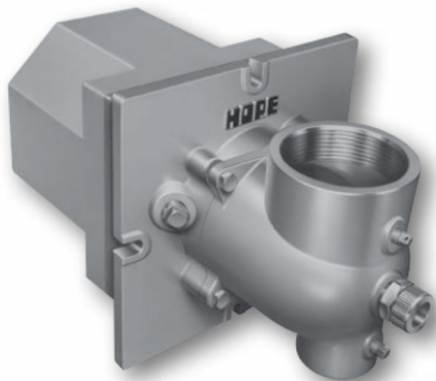


EXA-AP[★]

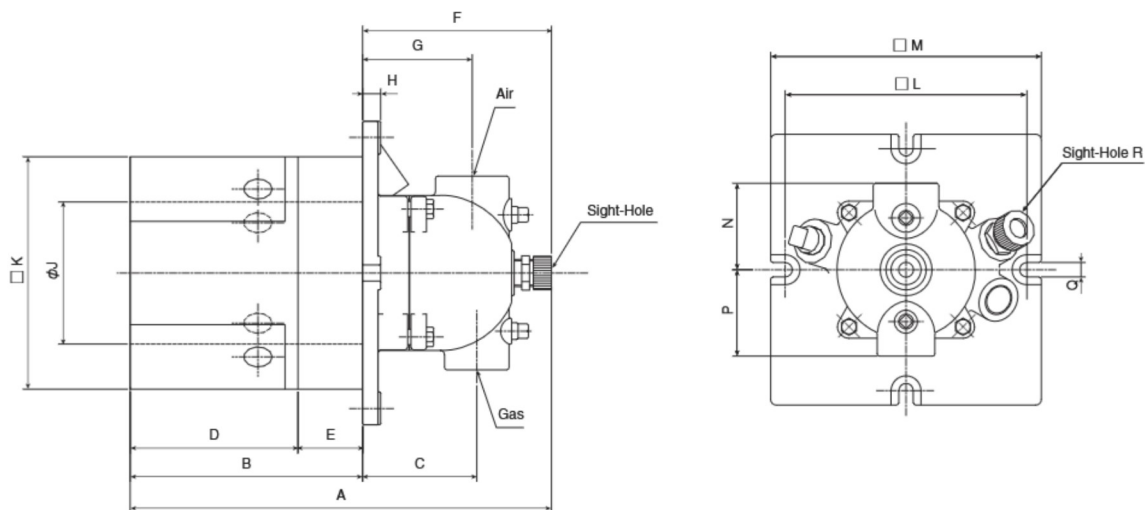
エクセスエアー低NOxガスバーナー
Excess Air Low NOx Gas Burner



自己再循環により燃焼排ガスを火炎内にもどし火炎温度を下げ NOx の発生を抑制する。
標準型 (EXA 型) と外形寸法、取付寸法が同じため互換性があります。燃焼空気にホットエアーを使用する事ができ、さらに NOx の抑制に効果を発揮します。

The self-recirculation of this type returns exhaust gas into the flame, lowers the flame temperature, and controls the generation of NOx.
This type compatible with the standard type (EXA) as its outside dimensions and mounting dimensions are the same as those of the standard type. Furthermore, this type can use hot air as combustion air, and therefore have an effect on controlling NOx.

- 燃 料 Fuel : 各種燃料ガス Fuel Gases
- 基 準 圧 Standard Pressure : Gas 2 ~ 10kPa ・ Air 6kPa



寸法 / DIMENSION

型式 Type	燃焼容量 Cap. kW (x10 ³ kcal/h)	空気流量 Air Flow Rate (m ³ /h (nor.))	接続口径 Connection		A	B	C	D	E	F	G	H	J	K	L	M	N	P	Q	R (G)	質量 Mass (kg)	
			Air	Gas (Rc)																		
EXA-1-AP	97 (83)	91	Rc 1 1/4		326		88			146	85											18
EXA-2-AP	166 (143)	157	Rc 1 1/2	1	334	180	96	130	50	154	90	14	110	180	210	235	75	75	12			19
EXA-3-AP	255 (219)	241	Rc 2		351		113			171	100						80				3/4	20
EXA-4-AP	453 (390)	429	Rc 3	2	473	260	132	195	65	213	120	16	150	235	275	305	105	100	15			38
EXA-5-AP	724 (623)	685	Rc 4		502		161		242	135	110						40					
EXA-6-AP	1060 (912)	1003	125A (JIS5K)	3	549	260	184	175	85	289	165	19	195	300	350	385	150	135	19	1		80
EXA-7-AP	1530 (1316)	1596	150A (JIS5K)		576		211		316	180	83											

※ EXA-6、7-AP のエアー接続はフランジ式です。(JIS5K) ※ The primary air connection to EXA-6 and 7-AP is of flange type.

NOxデータ / NOx DATA

● 運転条件 Condition

バーナー Burner	EXA-4/EXA-4AP (453kW)
燃焼空気圧力 Air Pressure	6kPa
燃 料 Fuel	LPG
空気比 Excess Air Ratio	1.1

