

Venturi mixer

VM-15,20,25,40,50,65,80

Only by changing the air pressure (air capacity), it is possible to adjust the thermal power while maintaining a constant mixing ratio.

โดยการเปลี่ยนความดันอากาศ (ความจุอากาศ) เท่านั้น จึงเป็นไปได้ที่จะปรับกำลังความร้อนในขณะที่รักษาอัตราส่วนการผสมคงที่

Feature ลักษณะเฉพาะ

- 1** The venturi mixer is a device which mixing air and various kind of gas.
เวนจูรี่ มิกเซอร์ เป็นอุปกรณ์ที่ผสมอากาศและก๊าซชนิดต่างๆ
- 2** Venturi mixer sucks and mixes gas with negative pressure generated around the nozzle when low pressure air (1 to 10 kPa) passes through the nozzle of the mixer.
เวนจูรี่ มิกเซอร์ ดูดและผสมก๊าซด้วยแรงดันลบที่สร้างขึ้นรอบหัวฉีดเมื่อลมแรงดันต่ำ (1 ถึง 10 kPa) ผ่านหัวฉีดของเครื่องผสม
- 3** Gas of 1 to 3 kPa is always adjusted to atmospheric pressure with zero governor, and even if the air pressure changes (air volume changes), the gas amount follows a constant mixing ratio and the heating power can be adjusted. Since the mixing ratio can be varied by the gas volume control knob, when you change the gas fuel later, you can adjust according to the gas type.
แก๊สขนาด 1- 3 kPa จะถูกปรับตามความดันบรรยากาศเสมอโดยมีค่าเป็นศูนย์ และแม้ว่าความดันอากาศจะเปลี่ยนแปลง (ปริมาตรอากาศเปลี่ยนแปลง) ปริมาณแก๊สจะเป็นไปตามอัตราส่วนการผสมคงที่และพลังงานความร้อนสามารถปรับได้ เนื่องจากอัตราส่วนการผสมสามารถเปลี่ยนแปลงได้โดยปุ่มควบคุมปริมาณแก๊ส เมื่อคุณเปลี่ยนเชื้อเพลิงแก๊สในภายหลัง คุณสามารถปรับได้ตามชนิดแก๊ส
- 4** It is connected to each type of burner from the mixed gas outlet and burning is done.
เชื่อมต่อกับหัวเตาแต่ละประเภทจากเต้าเสียบแก๊สผสมและการเผาไหม้เสร็จสิ้น



Main Usage การใช้งานหลัก

- mixing device of gas and air
(variable by control of air line only)
อุปกรณ์ผสมก๊าซและอากาศ
(แปรผันตามการควบคุมของเส้นทางอากาศเท่านั้น)

5 The air-gas ratio will be maintained at safety combustion range and always improve the combustion effect greatly. Turndown ratio is about 1.3 (At an air pressure of 10 kPa it is about 1.4).

อัตราส่วนของอากาศต่อก๊าซจะคงไว้ในช่วงการเผาไหม้ที่ปลอดภัยและปรับปรุงผลการเผาไหม้อยู่เสมอ
อัตราส่วนการเทิร์นดาวน้อยู่ที่ประมาณ 1.3 (ที่ความกดอากาศ 10 kPa จะอยู่ที่ประมาณ 1.4)

6 It is not necessary to boost the gas and you can change the thermal power freely by just adjusting the air butterfly valve. It is safe and easy to handle with one hand control.

ไม่จำเป็นต้องเพิ่มแก๊สและคุณสามารถเปลี่ยนพลังงานความร้อนได้อย่างอิสระเพียงแค่ปรับวาล์วปีกผีเสื้อ
ปลอดภัยและง่ายต่อการจัดการด้วยมือเดียว

7 By controlling the combination of "control butterfly valve" and "control motor", various automatic control such as P, PI, PID, etc. is possible as well as 2 position control." control but also P, PI, PID, control.

ด้วยการควบคุมร่วมกันของ "วาล์วปีกผีเสื้อควบคุม" และ "มอเตอร์ควบคุม" การควบคุมอัตโนมัติต่างๆ
เช่น P, PI, PID ฯลฯ เป็นไปได้เช่นเดียวกับการควบคุม 2 ตำแหน่ง" การควบคุม แต่ยังคงรวมถึงการควบคุม P, PI, PID,

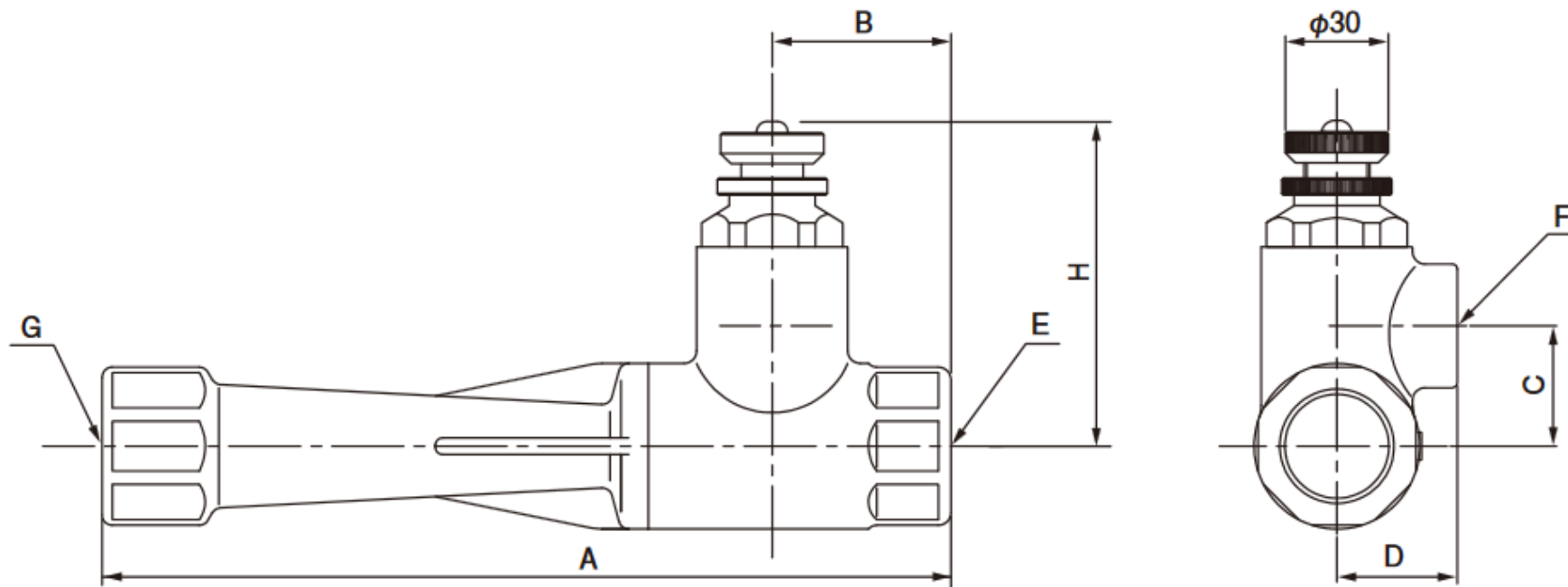
Specifications รายละเอียด

Model รุ่น			VM-15	VM-20	VM-25	VM-40	VM-50	VM-65	VM-80
Size (Rc) ขนาด			1/2	3/4	1	1 1/2	2	2 1/2	3
Maximum combustion capacity by the air pressure ※ (reference data) การเผาไหม้สูงสุด ความจุตามความกดอากาศ ※ (ข้อมูลอ้างอิง)	6kPa	kW	9.3	17.4	34.9	76.7	139.5	279.1	407.0
	10kPa	kW	11.6	22.1	44.2	88.4	176.7	348.8	488.4

**Note The combustion capacity of the venturi mixer changes somewhat depending on the burner used, the furnace conditions.

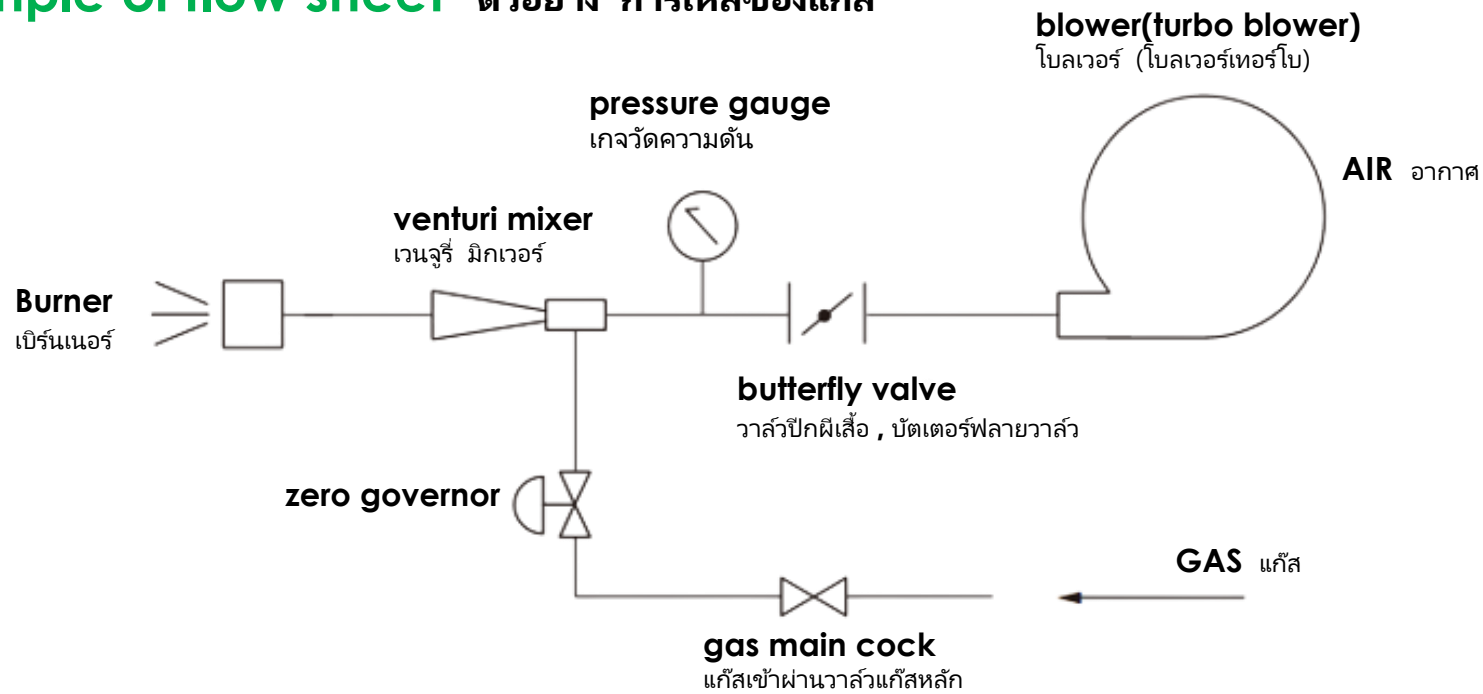
หมายเหตุ ความสามารถในการเผาไหม้ของเวนจูรี มิกเซอร์ เปลี่ยนแปลงค่อนข้างขึ้นอยู่กับหัวเผาที่ใช้ สภาพของเตาเผา

Overall size ขนาดโดยรวม



Model รุ่น		VM-15	VM-20	VM-25	VM-40	VM-50	VM-65	VM-80
Overall size (mm) ขนาดโดยรวม (มิลลิเมตร)	A	120	195	247	334	470	490	550
	B	30	45	52	67	110	105	120
	C	23	25	35	45	65	70	80
	D	30	30	35	45	70	80	90
	H longest size ขนาดยาวที่สุด	87	92	129	131	176	202	211
Connection size (Rc) ข้อต่อขนาด	E (air) อากาศ	1/2	3/4	1	1½	2	2½	3
	F (gas) แก๊ส	1/2	1/2	3/4	1	1½	2	2
	G (mixing gas) แก๊สผสม	1/2	3/4	1	1½	2	2½	3
Air nozzle size (mm) ขนาดหัวฉีดลม (มิลลิเมตร)		5φ	6.5φ	9φ	13φ	19φ	24φ	30φ

Example of flow sheet ตัวอย่าง การไหลของแก๊ส



**note If you are going to take back pressure, please specify so we select exclusive zero governor.
หมายเหตุ หากคุณจะได้รับแรงดันกลับคืน โปรดระบุเพื่อให้เรา zero governor

Handling Precautions ข้อควรระวังในการจัดการ

- 1 Please be sure to use the device of appropriate ability at the gas line.
โปรดตรวจสอบให้แน่ใจว่าได้ใช้อุปกรณ์ที่มีศักยภาพเหมาะสมไปยังเส้นทางเดินแก๊ส
- 2 The piping on the mixed gas outlet side should be as short as possible and the closing cock etc should not be attached.
ท่อที่ด้านทางออกของก๊าซผสมควรสั้นที่สุดเท่าที่จะเป็นไปได้ และไม่ควรติดไกล์วาล์วติดแก๊ส ฯลฯ
- 3 The area ratio of burner hole, and air nozzle of VM should be 4:1 or more.
อัตราส่วนพื้นที่ของรูพ่นไฟและหัวฉีดลมของ VM ควรเป็น 4:1 ขึ้นไป
- 4 As a matter of principle, combination of 1 burner with 1 VM.
ตามหลักการแล้ว การรวมกันของ 1 หัวพ่นไฟกับ 1 VM

Yamataha